

Våtmark

Lansering av Rødliste for naturtyper 2018

Anders Lyngstad

NTNU Vitenskapsmuseet

Øvre Forra, Levanger og Stjørdal

Våtmarkskomiteén

Anders Lyngstad (NTNU Vitenskapsmuseet, leder)

Tor-Erik Brandrud (NINA)

Marit Mjelde (NIVA)

Asbjørn Moen (NTNU Vitenskapsmuseet)

Dag-Inge Øien (NTNU Vitenskapsmuseet)



Foto Tor Erik Brandrud



Våtmarkskomiteén

Anders Lyngstad (NTNU Vitenskapsmuseet, leder)

Tor-Erik Brandrud (NINA)

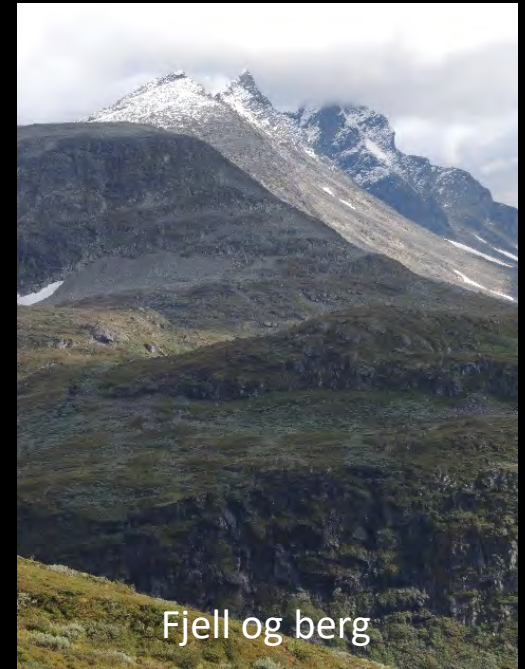
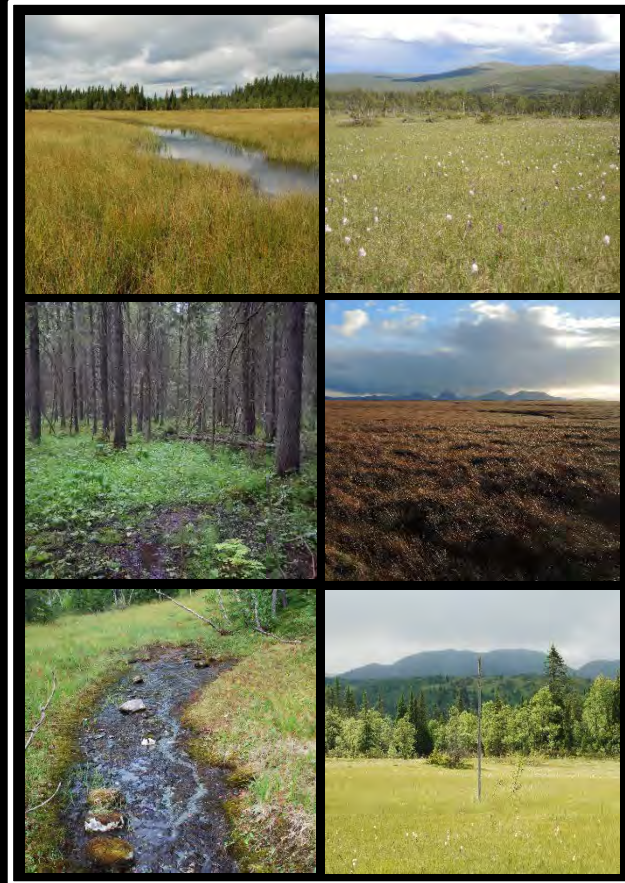
Marit Mjelde (NIVA)

Asbjørn Moen (NTNU Vitenskapsmuseet)

Dag-Inge Øien (NTNU Vitenskapsmuseet)

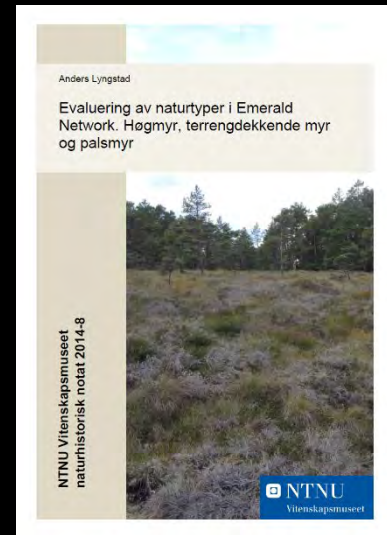
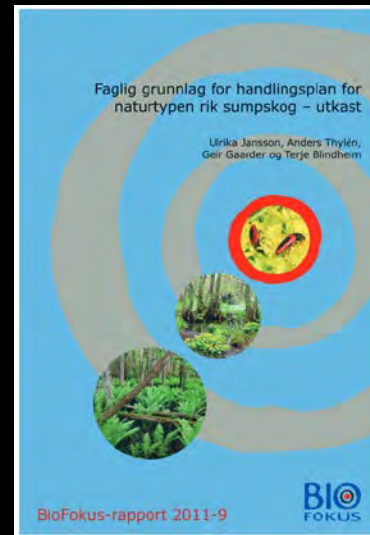
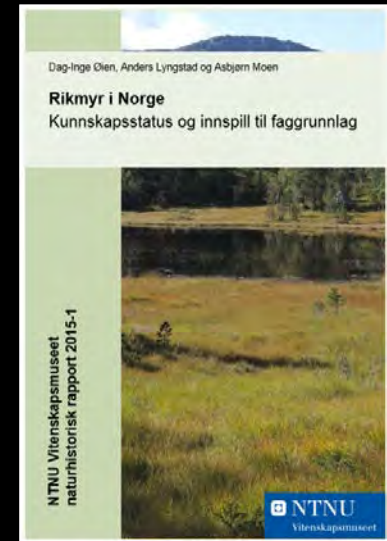
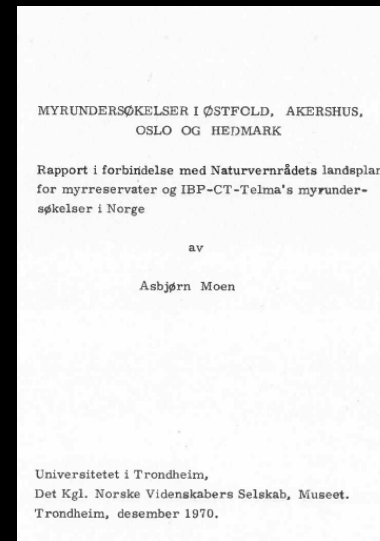
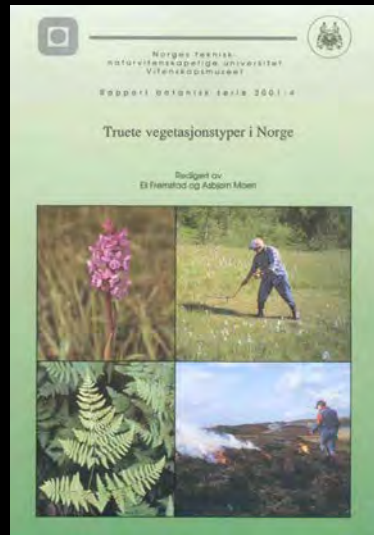
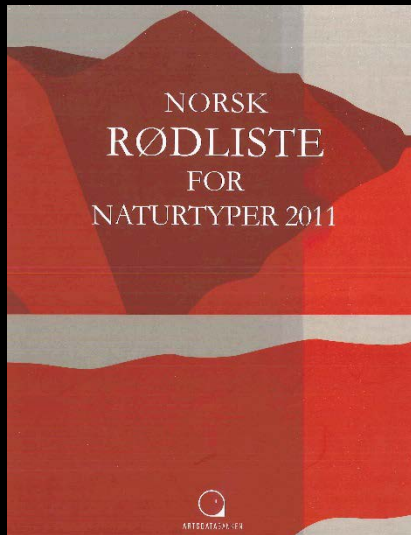


Avgrensning



Kunnskapsgrunnlaget

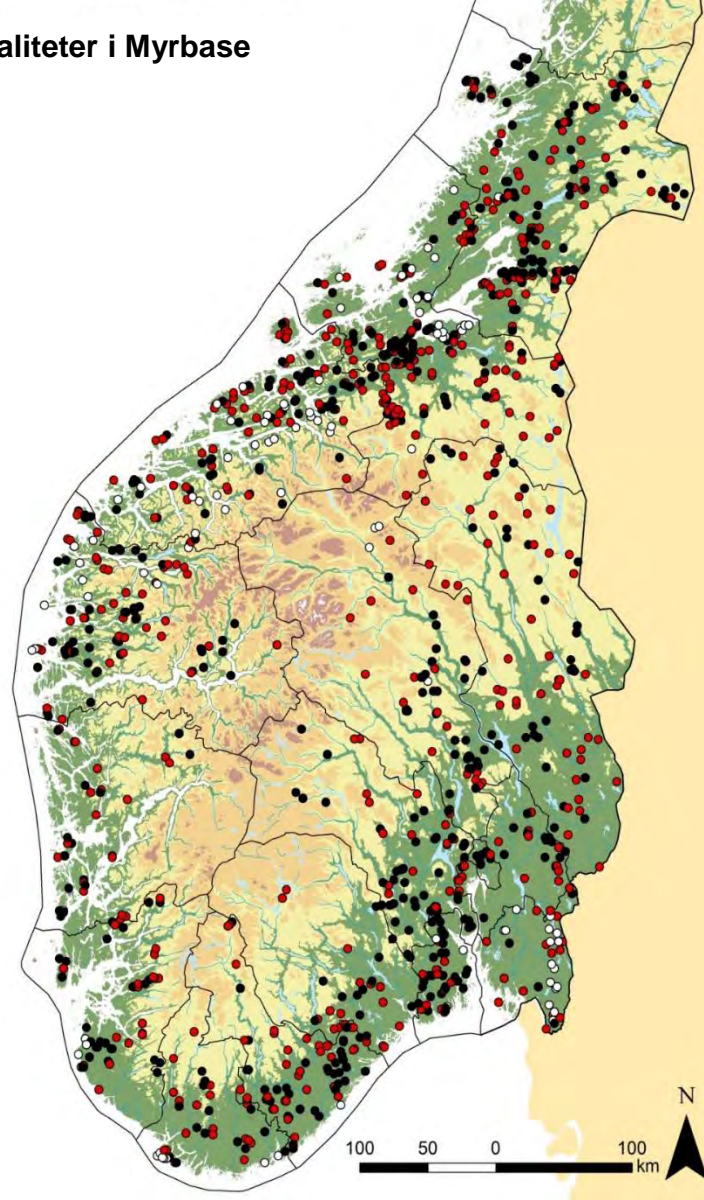
- Landsplan for myrreservater, «Myrbase»
- Faggrunnlag for handlingsplaner og andre rapporter
- Truete vegetasjonstyper i Norge (2001)
- Rødliste for naturtyper (2011)
- Naturbase



Kunnskapsgrunnlaget

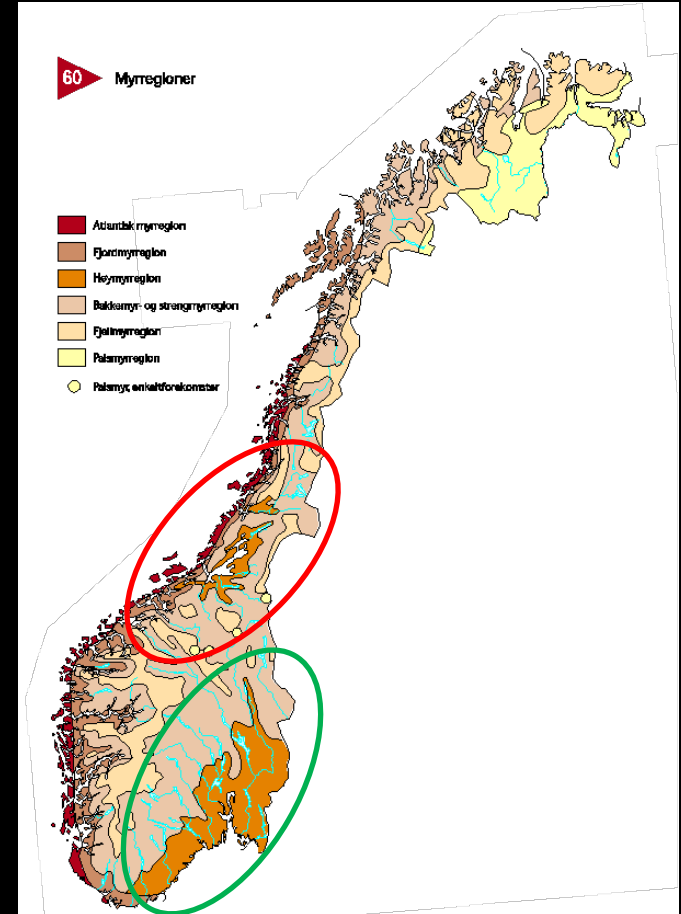
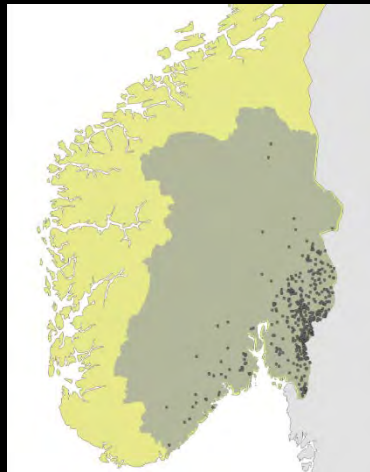
- Landsplan for myr-reservater (1969-85)
- NTNU Vitenskapsmuseet med ansvar for Sør-Norge
- 1170 registrerte lokaliteter
- De fleste myrreservater i Norge er verna som et resultat av denne planen
- Systematisert kunnskap (Myrbase) som brukes aktivt

Lokaliteter i Myrbase



Kunnskapsgrunnlaget – typisk høgmyr

- Kartlegging (flybilder) siden 2012, støttet av Fylkesmannen i Hedmark
- 471 lokaliteter, 36 % med god tilstand
- Østlandet og Sørlandet (47 000 km²) kartlagt så langt
- Midt-Norge (ca. 30 000 km²) gjenstår



Hvorfor rødlistes våtmark?



Stilljoandersmyra, Lierne

Redusert areal og dårligere tilstand



Foto Trønderavisa



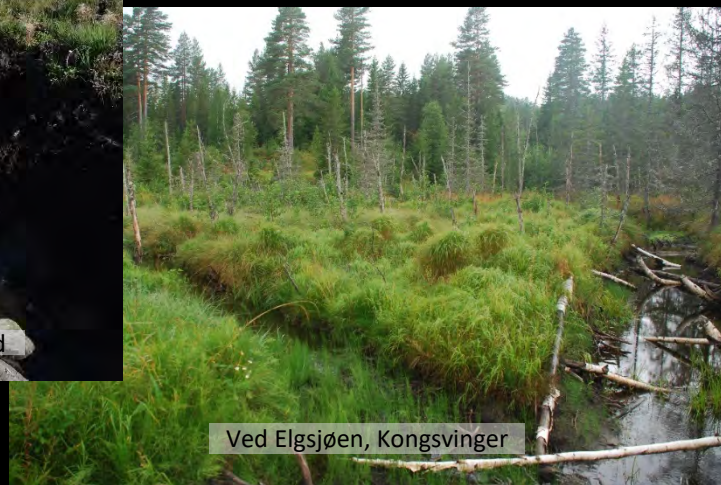
Svemyra, Klæbu



Ved Mustjønna, Lierne



Djønnyri, Kvam, Hordaland



Ved Elgsjøen, Kongsvinger

Tiller og Heimdal, Trondheim

1947



500 m

Tiller og Heimdal, Trondheim

2014

Nedbygging

500 m



Hangerslettmyra, Trondheim

1957




Hangerslettmyra, Trondheim

2014

Oppdyrking

500 m



Rønnåsmyra
og Reinmyra,
Grue. 1972



Torvtekt

Rønnåsmyra
(nesten intakt)
og Reinmyra
(torvtak),
Grue. 2009





Toppmyrane, Smøla

Vindkraftutbygging

A photograph of a wind farm in a field of tall, golden-brown grass. Several white wind turbines are visible against a blue sky with light clouds. The text 'Vindkraftutbygging' is overlaid in the center.

Toppmyrane, Smøla

Hydrologi

Dårligere tilstand skyldes svært ofte
inngrep i hydrologien

Opphørt hevd – gjengroing



Jakobstakslættet, Røyrvik

19 naturtyper på rødlista

- *Kritisk truet CR*: 1 type, Sørlig slåttemyr
- *Sterkt truet EN*: 8 typer
- *Sårbar VU*: 5 typer
- *Nær truet NT*: 4 typer
- *Datamangel DD*: 1 type, Semi-naturlig våteng
- NB! 10 av typene er knytta til låglandet



Semi-naturlig myr (slåttemyr) EN. Øvre Forra, Levanger

Konsentrisk høgmyr – vurdering EN

- Godt datagrunnlag
- 32 kjente lokaliteter, totalareal 7 km²

- Lite utbredelsesareal,
B-kriteriet:
ca. 15 000 km² = EN



- Miljømessig forringelse,
C-kriteriet:
Andel av areal med
inngrep >80 %, alvorlig-
hetsgrad >50 % = EN

	Alvorlighetsgrad (%)			
Areal (%)	≥80	≥50	≥30	≥20
≥80	CR	EN	VU	NT
≥50	EN	VU	NT	
≥30	VU	NT		
≥20	NT			



Rik åpen sørlig jordvannsmyr – vurdering EN

- Omfatter intermediaær og rik myr i boreonemoral og sørboreal sone

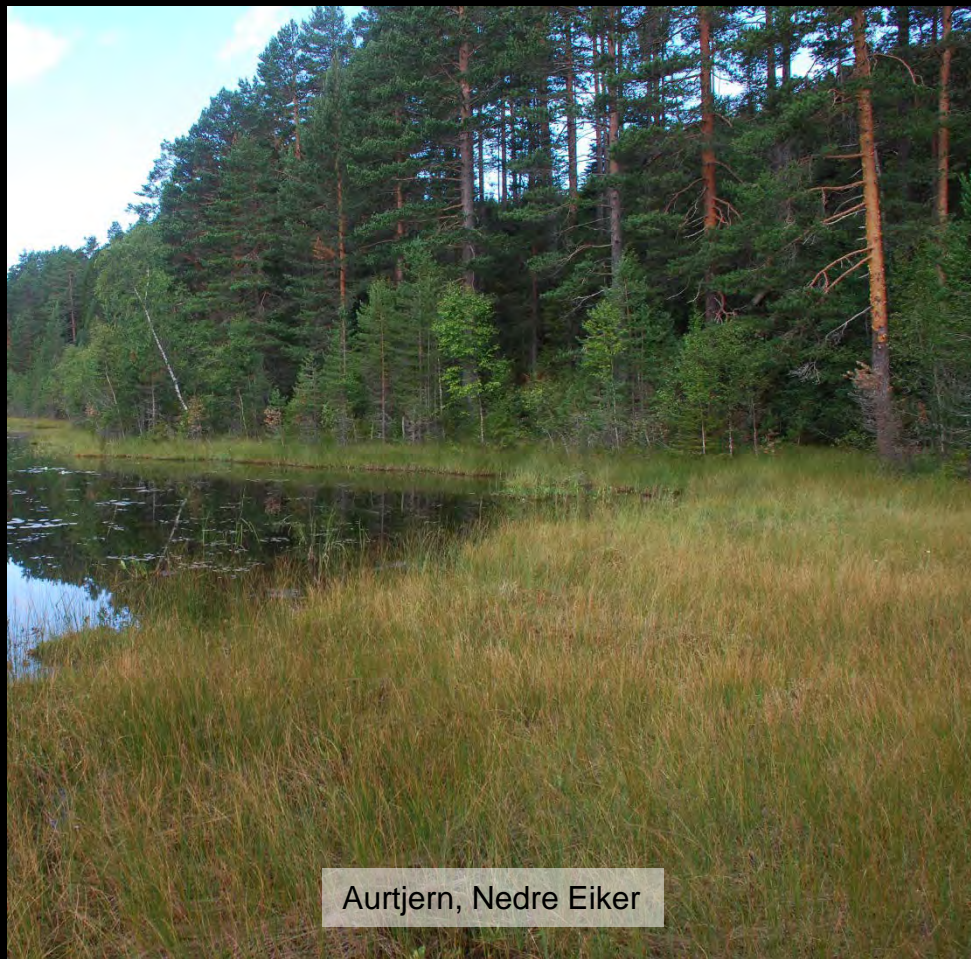
- Tap av areal, A-kriteriet:

Tapte areal >50 % = EN

	Alvorlighetsgrad (%)			
Areal (%)	≥80	≥50	≥30	≥20
≥80	CR	EN	VU	NT
≥50	EN	VU	NT	
≥30	VU	NT		
≥20	NT			

- Miljømessig forringelse, C-kriteriet:

Andel av areal med inngrep >80 %, alvorlighetsgrad >50 % = EN




Aurtjern, Nedre Eiker

Kunnskapsbehov for Våtmark

- Systematiske og kvalitetssikrede data om mange naturtyper mangler i stor grad:
 - Konkrete forekomster og areal
 - Tilstand og endring over tid
 - Eks. kilde, kanthøgmyr, semi-naturlig våteng
- Fullføre kartlegging av typisk høgmyr, starte kartlegging av kystnedbørsmyr
- Arealrepresentativ overvåking har så langt manglet
- Myr i Nord-Norge er for dårlig utredet:
 - Klassifisering av ombrotrofe torvmarksformer
 - Kartlegging av nedbørsmyr, rikmyr og slåttemyr



A landscape photograph showing a wide, green field with scattered trees. In the foreground, there is a small stream or ditch. The sky is overcast with grey clouds, and a vibrant rainbow is visible in the upper left portion of the frame. The overall scene is a natural, outdoor setting.

Takk til diskusjonspartnere i andre komitéer,
til Rune Halvorsen for NiN-avklaringer, og til
Artsdatabanken for god oppfølging undervegs

Sølandet, Røros

